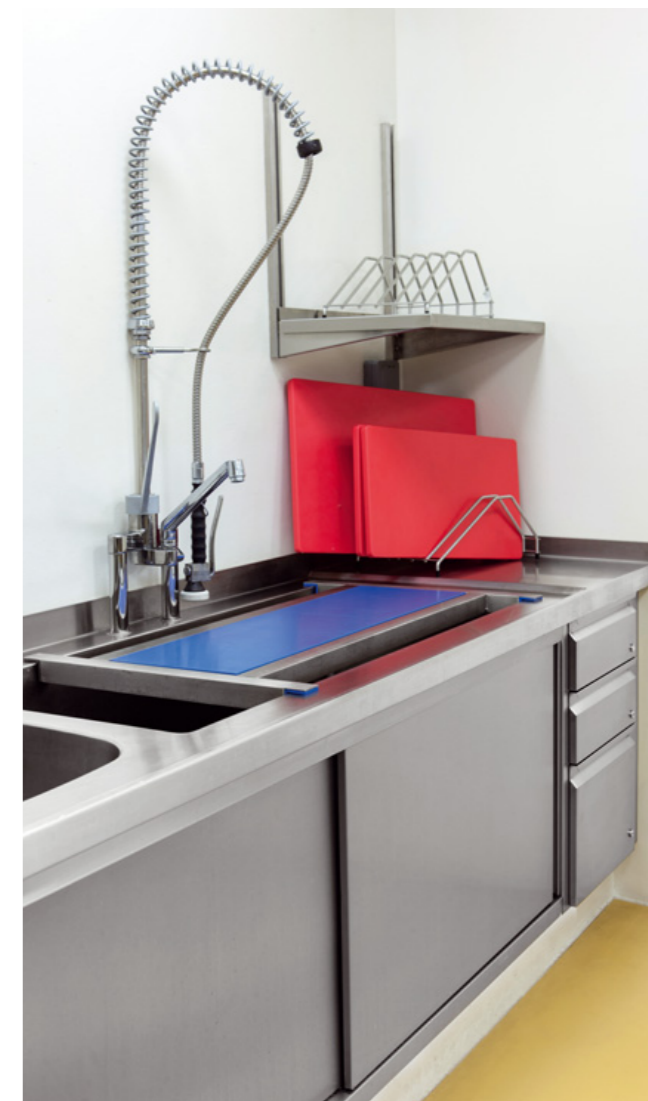


ascobloc®



Edelstahlmöbel







- 1 Schiebetürenschränk
- 2 Flügeltürenschränk
- 3 Auflagesicken
- 4 Schubladenblock
- 5 Abfallkipper

Arbeitsstischkombination



Arbeitsschrank Hygiene 2, Schubladenführung



Ausführung mit abschließbaren Schubladen

- Arbeitsschränke in selbsttragender, stabiler Bauweise aus CNS 18/10
- Tropfkante und vollflächig bis zum Gerätekörper mit Edelstahl verschlossene Abdeckplatte verhindern das Eindringen von Flüssigkeiten in den Gerätekörper
- Schrankkörper dreiseitig geschlossen, Front mit Schiebetüren, Flügeltüren, Schubladen oder offen erhältlich
- Aufstellung erfolgt wahlweise auf Rollen, stationär auf Füßen aus Vierkantröhr (+/- 15 mm höhenverstellbar) oder auf bauseitigem Sockel
- Sichtbare Teile mit einheitlichem Schliff - Korn 320
- Auf- und Abkantungen grundsätzlich verschweißt und verschliffen, homogenes, hochwertiges Erscheinungsbild
- Unterbauten wahlweise in HS-, H1-, H2- oder H3-Ausführung nach DIN 18865-Teil 9

- Gekantete, gegen Aushängen gesicherte Schiebetüführung zur Geräuschdämpfung mit kugelgelagerten Rollen und weichem Endanschlag
- Flügeltüren doppelwandig mit eingearbeiteten, waagerechten Griffleisten und Magnetverschlüssen, wahlweise links oder rechts, mit stabilen, wartungsfreien Lagern angehängen
- Flügeltüren reinigungsfreundlich oben und unten mit stabilen CNS-Scharnieren gelagert
- Innenraum wahlweise mit höhenverstellbaren Zwischenböden bzw. aushängbaren Tragrostpaaren mit Einschubebenen für GN-Roste bzw. Bleche
- Schubladenblock wahlweise mit 2, 3 oder 4 Zügen oder mit Flaschenschubladen lieferbar, Schubladen optional mit Einzugsdämpfern



Herausnehmbare Register für GN-Behälter



Wärmeschrank - Luftführung



Ausführung Flügeltürenschränk

- Schrankkörper mit 1 oder 2 Flügeltüren
- Innenraum mit glattem Ablageboden und 3 höhenverstellbaren Zwischenböden versehen
- Variante Putzmittel-/Besenschrank: Innenraum durch senkrechte Wand geteilt und rechts mit 3 höhenverstellbaren Zwischenböden sowie links als hohes Abteil mit Hakenleiste



Ausführung Schiebetürenschränk

- dreiseitig geschlossener Schrankkörper mit zwei separaten, übereinanderliegenden Schrankräumen
- je Schrankraum 2 Schiebetüren mit jeweils glattem Ablageboden und höhenverstellbarem Zwischenboden
- untere und/oder obere Türen wahlweise verschließbar



Wandhängeschrank mit Schiebetüren aus Sicherheitsglas

Wandhängeschränke

- Abstimmung des äußeren Erscheinungsbildes der Schrankkörper und Borde auf Gesamtproduktportfolio
- Schrankkörper und Borde aus 1 mm CNS 18/10, Außenflächen geschliffen für harmonisches Gesamtbild
- Wandhängeschränke mit 1 bis 4 Flügeltüren, mit Schiebetüren oder als offener Schrank lieferbar
- Schiebetüren oben rollengeführt und unten mit verdeckter Stifführung
- Flügeltüren doppelwandig und mit waagerechter, eingekanteter Griffleiste sowie Magnetverschlüssen
- herausnehmbare und höhenverstellbare Zwischenböden

SONDERAUSFÜHRUNGEN

- Schiebetür als Glastür
- untergebaute Gewürzschütte GN 1/6
- Deckenbefestigung
- Flügel- und Schiebetüren mit Schließsystem
- Beleuchtung des Innenraumes oder der darunter liegenden Arbeitsfläche



Wandbord 2-etagig

Wandborde

- Wandborde 1- oder 2-etagig, stufenlos höhenverstellbar
- Befestigung mit an der Wand angeschraubten Schienen
- Wandborde sind vorn und seitlich 30 mm abgekantet, hinten aufgekantet und die Ecken verschweißt
- leichte Reinigung der glatten Flächen

SONDERAUSFÜHRUNGEN

- Borde und Konsolen auch als Sonderanfertigung



Wandbord für Spülmaschinekörbe



Aufsatzbord 1-etagig



Wärmebrücke 1-etagig

Aufsatzborde und Wärmebrücken

- Ausführung Aufsatzborde 1- oder 2-etagig in verschiedenen Abmessungen
- Befestigung auf der Abdeckplatte über verschraubbare Rastzapfen oder durch Verschweißen
- Borde der Wärmebrücken sind allseitig 80 mm abgekantet und auf Wunsch mit Beleuchtung ausgestattet
- Weitere Ausführungen als 1- oder 2-etagige Wärmebrücke oder als Kombination mit einem Aufsatzbord möglich



Aufsatzbord 2-etagig für Geschirrladetisch



Geschirrwärmeschrank mit Schiebetüren und Ablageboden

Geschirrwärmeschränke

- Korpus und Türen doppelwandig und wärmedämmend
- wahlweise mit Schiebe- oder Flügeltüren mit fester Rückwand oder beidseitig bedienbar
- Umluftheizung mit Radiallüfter und Luftleitsystem gewährleisten gute Wärmeverteilung
- Thermostatische Temperaturregelung von 30 - 85°C
- bis 1.600 mm Korpuslänge mit 1, > 1.600 mm 2 Heizregister



Warmausgabe

Warmausgaben / Bain-Maries

- Einzelbecken für GN 1/1 bis 200 mm tief mit indirekter Beheizung
- Becken einzeln regelbar von 30 - 100°C
- Wasserzu- und -ablauf komplett verrohrt mit Zu- und Ablaufventil
- optional elektronische Wasserniveauregulierung mit Magnetventil
- Unterbau mit Installationsfach für Wasser links und Elektro rechts, dazwischen offener bzw. geschlossener Neutralschrank oder Wärmeschrank mit Schiebe- oder Flügeltüren

Sonderausführungen

- Klappen-Bain-Marie mit Beschickungswagen – einfaches Bestücken mit schweren Gastronorm-Behältern
- Warmausgabe mit vertieft eingebauten Glaskeramik-Warmhalteplatten GN 1/1, optional mit Beschickungsklappe oder als "drop-in" - Variante



Klappen-Bain-Marie



Arbeitsstisch mit Ablagerost



Arbeitsstisch mit Aufkantung, Auflage für GN-Behälter und Ablageboden

- Tischplatten mit CNS-Profilen unterfüttert, 50 mm abgekantet und wandseitig 50 mm aufgekantet
- Längsseite verfügt über Tropfkante
- Untergestell wahlweise offen, mit Ablageboden oder Ablagerost in fahrbarer oder stationärer Ausführung
- Unterbau von ein oder mehreren Schubladenblöcken mit Kasten- oder Rahmenschubladen - für Gastronormbehälter - bei stationärer Ausführung möglich

SONDERAUSFÜHRUNGEN

- Spezielle Abkantungen der Tischplatte
- Schubladen mit Schließsystem



Arbeitsstisch mit Aufkantung, Schublade und offenem Untergestell



Spültisch mit zwei Becken und Abtropffläche, offen



Spültisch mit zwei Becken und Abtropffläche, mit Ablagerost

- Spültischabdeckungen und -becken aus CNS 18/10
- Abdeckung standardmäßig dreiseitig 50 mm abgekantet, hinten hochgekantet
- Becken tiefgezogen mit großen Radien und Gefälle zur Auslaufprägung
- Innenflächen gebürstet und Böden schalldämmend behandelt
- Becken in verschiedenen Größen und Tiefen erhältlich
- Becken werkseitig mit Standrohrventil und Ablaufverbindung ausgestattet
- Untergestell aus Vierkantrrohr, Bodenfreiheit 150 mm/200 mm bei Arbeitshöhe 850 mm/900 mm
- Ausführungen Untergestell offen, unterfahrbar, mit Beckenverkleidung und Ablageboden/-rost oder als Unterschrank mit Flügel- oder Schiebetüren möglich

- Füße +/- 15 mm höhenverstellbar
- einheitliche Ausführung von Becken, Abdeckung und seitlicher Abkantung

SONDERAUSFÜHRUNGEN

- individuelle Arbeitshöhe
- seitlicher Überstand der Abdeckung 20 mm
- Einloch-Mischbatterie 1/2" verchromt
- Zweiloch-Mischbatterie 3/4" verchromt
- Schlauchpendelbrause

Handwaschbecken/Handwaschbecken-Ausgusskombinationen



Handwaschbecken mit Flügeltür-Unterschrank



Handwaschbecken-Ausgusskombination

Handwaschbecken

- Handwaschbecken auf Konsolen mit dreiseitiger Beckenverkleidung sowie Ab- und Überlauf
- Mischbatterie 1/2" mit Zweihandbedienung, elektrischer/mechanischer Knieauslösung, sensorelektrischer Auslösung für Netzanschluss/Batterieanschluss



Handwaschbecken mit Spritzschutz und Handtuchspender

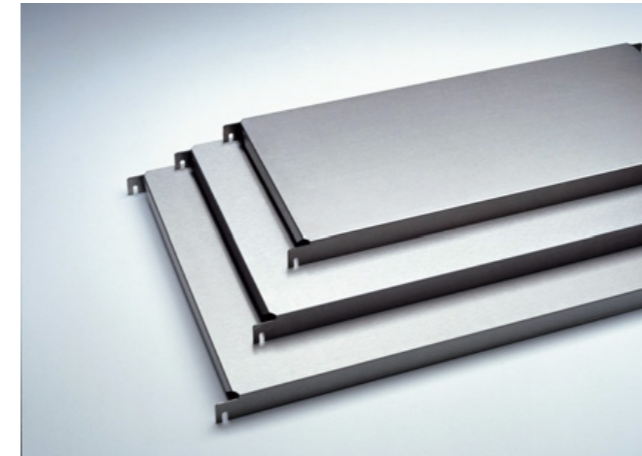
Handwaschbecken-Ausgusskombinationen

- Montage der Kombination wandhängend oder auf Untergestell mit höhenverstellbaren Füßen anschlussfertig für Ver- und Entsorgung
- Ausgussbecken mit Klapprost, als Stellfläche zum Befüllen nutzbar
- Handwasch- und Ausgussbecken sowie die Rückwand, Beckenverkleidung und der Klapprost aus CNS 18/10
- Beide Becken tiefgezogen mit großen Radien in den Ecken und am Boden sowie einem Gefälle zur Auslaufprägung
- Innenflächen gebürstet, Böden schalldämmend behandelt
- Beckenbereich voll verkleidet
- Mischbatterie 1/2" mit Zweihandbedienung oder sensorelektrischer Auslösung für Netzanschluss/Batterieanschluss

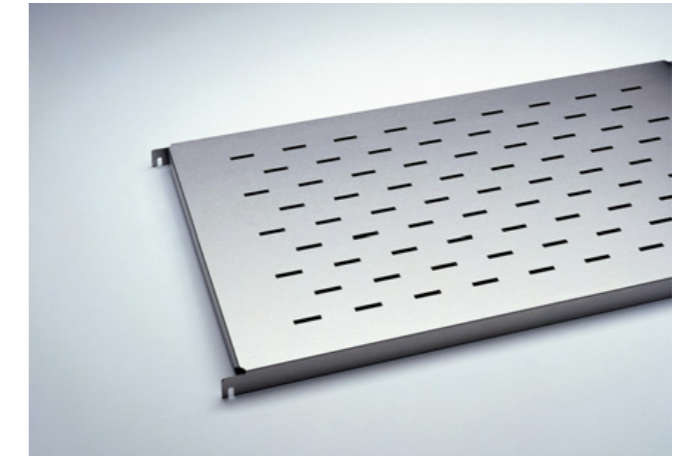
Sonderausführung

- Abdeckungen des Handwaschbeckens und der nebenstehenden Arbeitsplatte fugenlos verschweißt

Edelstahl-Regal-Systeme



Geschlossener Regalboden



Geschlitzter Regalboden

Edelstahl-Regal-Systeme

- Erfüllt die wichtigsten Anforderungen aller Ausschreibungen: hygienische Konzeption, GS-geprüfte Konstruktion, vielfältige Variations- und Anbaumöglichkeiten
- einfache Planung durch festgelegte Rastermaße
- erhältlich als komplette Regalfelder und als zusätzliche Einzelteile nach Bedarf
- Komponenten: Regalständer aus Vierkantrrohr 25 x 25 mm, Kreuzverstrebungen, geschlossene oder geschlitzte Böden
- Standardbaugruppen kombinierbar und als Anfangs- und Anbaumodul bzw. Übereckmodul erhältlich
- Regale aus Chromnickelstahl, Werkstoff DIN 1.4301, Oberfläche matt geschliffen, Korn 320
- höhenverstellbare Füße
- schnelle und einfache Montage

- Zur offenen Lagerung von Küchenutensilien und Lebensmitteln in Küchen, Lagerräumen, Kühlzellen und Kühlräumen



Edelstahl-Regalsystem-Eckvariante

Gastro-Gerätebau GmbH
Grüner Weg 29
D-01156 Dresden/Germany
Tel.: +49 (0)351-4533-0
Fax: +49 (0)351-4533-433
e-mail: info@ascobloc.de
internet: www.ascobloc.de

ascobloc[®]



Kochtechnik



Kühltechnik



Speisenverteilung



Abzugshauben



Cafeteria-Anlagen



Möbel/Regale