

Die Modulare Cafeteria – eine Lösung, die den Anforderungen nach Mobilität und Flexibilität im Bereich Catering gerecht wird zu einem moderaten Preis, ohne auf professionelle Küchentechnik verzichten zu müssen.

- optisch ansprechende Präsentation von Speisen und Getränken mit höchstmöglicher Mobilität
- große Produktvielfalt - von Warmausgaben über Kaltausgaben und Kühlvitrienen bis zum Aktionscounter
- Module als Standgerät oder fahrbar

- klassische Module mit Kunden- und Bedienseite als auch Inselvariante allseitig vom Gast begehbar
- Verkleidungsblenden in verschiedenen Farben, Dekoren und Materialien lieferbar
- Abdeckungen aus Chrom-Nickel-Stahl, matt geschliffen und schalldämmend unterlegt, wahlweise Ausführung auch in Naturstein
- Tabletrutschen aus verschweißten Vierkantrohren, leicht demontierbar für Transport, bei fahrbaren Modulen abklappbar



Produktbeispiel

Modulare Cafeteria – Vielfältig und flexibel im Verbund, solide im Detail

Kaltausgabe – Inselvariante



Modul mit Panorama-Kühlvitrine



Warmausgabe – klassisch

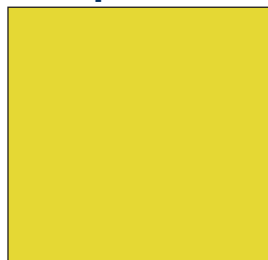


Module Länge	Ausführungen			Linien-Modul	Insel-Modul	Buffet-Modul wandstehend
	925 mm	1300 mm	1675 mm			
Warmausgabe (Wasserbad)	2 GN 1/1	3 GN 1/1	4 GN 1/1	✓	✓	✓
Warmausgabe (Glaskeramik)	2 GN 1/1	3 GN 1/1	4 GN 1/1	✓	✓	✓
Kaltausgabe (Kühlwanne)	2 GN 1/1	3 GN 1/1	4 GN 1/1	✓	✓	✓
Panorama-Kühlvitrine	2 GN 1/1	3 GN 1/1	4 GN 1/1	✓		
EURO-Line Vitrine	VEU 208	VEU 211/311	–	✓		
Neutralelement	✓	✓	✓	✓	✓	✓
Inneneck	90°			✓		
Außeneck	90°			✓		
Stehkasse / Sitzkasse	Länge 925 mm / 1675 mm			✓		
Premix-Getränke-Modul	Länge 1300 mm			✓		✓
Aktionsmodul	Einfahrnische / Länge 1675 mm			✓		
Besteck-/Tablettspender	oben Besteckspender/unten Tablettische			✓	✓	✓

Standarddekore PG 1 – im Gerätepreis enthalten



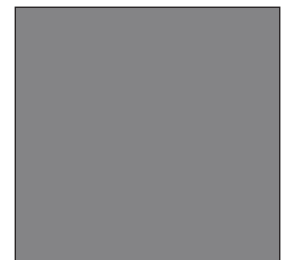
0760-60 Cobalt*



0425-60 Primerose*



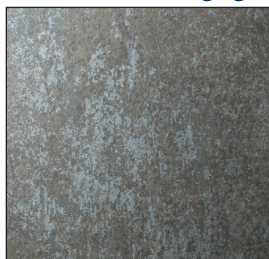
D415-60 Fiesta Reef*



D73-60 Pewter (grau)*

*Dekorausschnitt

Dekore PG 2 – gegen Mehrpreis erhältlich



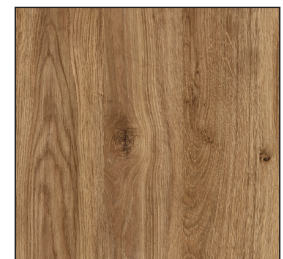
4604-RM Metallic Art Platinum*



4602-RM Metallic Art Copper*

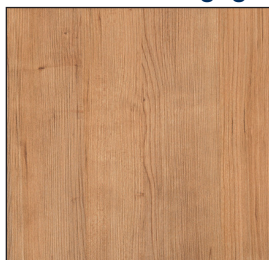


4161-WH Mystic Pine*

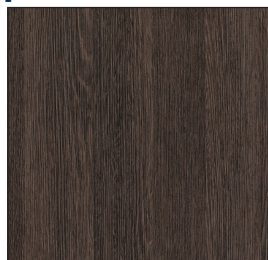


4005-WH Chalet Oak*

Dekore PG 3 – gegen Mehrpreis erhältlich



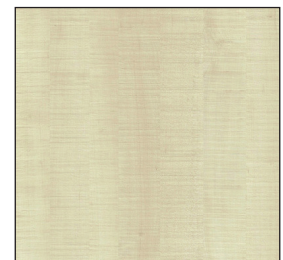
4128-WH Amarena Cherry*



4110-WH Wenge Nakuru*

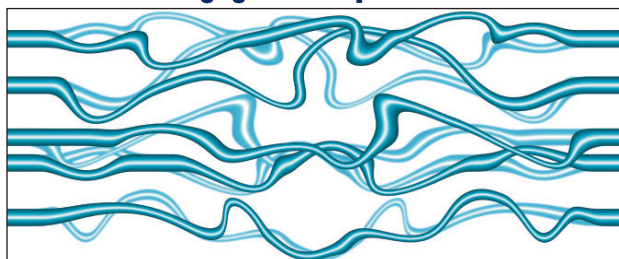


4123-WH Cottage Pine*

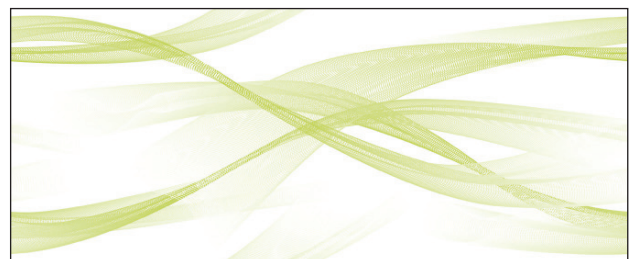


4105-FW Plane Marked Maple*

Dekore PG 4 – gegen Mehrpreis erhältlich



U08064 Fluid Cyan**



U08476 Flowing Grids-Green**

**Dekorabbildung gesamte Dekorplatte 3,05 x 1,32 m

■ Auf Anfrage auch andere Resopal Dekore erhältlich